



## STANDARDAUSFÜHRUNG

Korpus, 3-Schicht-Spanplatte (E1), melaminharzbeschichtet, hochabriebfest, mit 1 mm Kunststoffkante, Dicke: 19 mm. Die eingeleimte, 8 mm dicke Rückwand gibt dem Korpus seine Stabilität und Festigkeit.

**Hinweis:** 1 Ordnerhöhe (OH)  $\pm$  38,4 cm

Standardmäßig mit Faltssockel, PP-ummantelte 3-Schicht-Spanplatte (E1), 22 mm dick. Sockelhöhe: 10 cm.

## OPTIONEN

- Dekorgruppe 2
- Einlegeboden (zusätzlich)
- Sockelverstellung
- Stahlsockel (Chromsilber 9006)

## NORM

GS-zertifiziert gem. DIN EN 14074, DIN EN 14073-2, DIN EN 14073-3, DIN EN 16121, DIN EN 16122

FEMB level:2017 (Level 3)

## TECHNISCHE DATEN

|                                  |        |
|----------------------------------|--------|
| <b>ORDNERHÖHE</b>                | 4 OH   |
| <b>BREITE</b>                    | 61 cm  |
| <b>GESAMTHÖHE</b>                | 165 cm |
| <b>TIEFE</b>                     | 42 cm  |
| <b>ANZAHL VERSTELLBARE BÖDEN</b> | 3      |
| <b>GEWICHT</b>                   | 56 kg  |

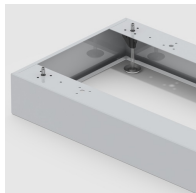
## VORTEILE/BESONDERHEITEN



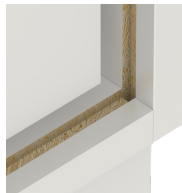
Plattenmaterial melaminharzbeschichtet mit robuster Kunststoffkante



Auszugsichere Zapfenbodenträger



Optional mit robustem Stahlsockel



Verzugsfestigkeit durch 8 mm starke Rückwand



Korpus ab Werk fest verdübelt und verleimt für schnellen Aufbau vor Ort