



STANDARDAUSFÜHRUNG

Korpus, 3-Schicht-Spanplatte (E1), melaminharzbeschichtet, hochabriebfest, mit 1 mm Kunststoffkante, Dicke: 19 mm. Die eingeleimte, 8 mm dicke Rückwand gibt dem Korpus seine Stabilität und Festigkeit.

Hinweis: 1 Ordnerhöhe (OH) \pm 38,4 cm

Standardmäßig mit Faltssockel, PP-ummantelte 3-Schicht-Spanplatte (E1), 22 mm dick. Sockelhöhe: 10 cm.

OPTIONEN

- Dekorgruppe 2
- Rollen für Schrankunterbau
- Einlegeboden (zusätzlich)
- Sockelverstellung
- Stahlsockel (Chromsilber 9006)

NORM

GS-zertifiziert gem. DIN EN 14074, DIN EN 14073-2, DIN EN 14073-3, DIN EN 16121, DIN EN 16122

FEMB level:2017 (Level 3)

TECHNISCHE DATEN

ORDNERHÖHE	2 OH
BREITE	80 cm
GESAMTHÖHE	89 cm
HÖHE	77 cm
KOMBIAUFSATZSCHRANK	
TIEFE	58 cm
ANZAHL VERSTELLBARE BÖDEN	1
GEWICHT	59 kg

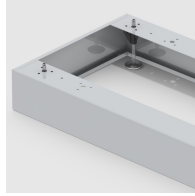
VORTEILE/BESONDERHEITEN



Plattenmaterial
melaminharzbeschichtet
mit robuster
Kunststoffkante



Auszugsichere
Zapfenbodenträger



Optional mit robustem
Stahlsockel



Fahrbar auf 4 Rollen davon
2 feststellbar



Verzugsfestigkeit durch 8
mm starke Rückwand



Korpus ab Werk fest
verdübelt und verleimt für
schnellen Aufbau vor Ort