



### STANDARDAUSFÜHRUNG

PAGHOLZ®-Schale tailliert, mit ergonomischer dreidimensionaler Schalenform. Oberfläche melaminharzbeschichtet und porengeschlossen mit einem im Pressvorgang erzeugten kratz-, stoß- und abriebfesten Finish. Sitz- und Rückenfläche mit eingepresster Textur.  
Gleitkufengestell mit starker Sitzaufnahmeplatte, Rundrohr: 20/1,5 mm, Standardausführung epoxidharzbeschichtet. Mit Kunststoff-Bodenschoner.

### OPTIONEN

- Schale PAGHOLZ® Colour Wood -  
Preisgruppe 2
- Griffloch
- Stuhlgestell verchromt
- Schale PAGHOLZ® Colour Wood -  
Preisgruppe 3
- Filz-Bodenschoner

### NORM

FEMB level:2017 (Level 3)  
GS-zertifiziert gem. DIN EN 1729-1, DIN EN 1729-2

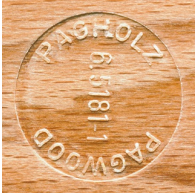
### BELASTBARKEIT

125 kg

### GRÖSSEN

GRÖSSE	2	3	4	5	6	7
STUHLBREITE	40 cm	43 cm	45 cm	48 cm	50 cm	50 cm
STUHLHÖHE	54 cm	59 cm	66 cm	72 cm	78 cm	84 cm
SITZHÖHE	30 cm	34 cm	38 cm	42 cm	46 cm	50 cm
STUHLTIEFE	38 cm	41 cm	44 cm	47 cm	50 cm	53 cm
STAPELBARKEIT	5 Stk.	5 Stk.	5 Stk.	5 Stk.	7 Stk.	7 Stk.
GEWICHT	3 kg	4 kg	4 kg	4 kg	5 kg	5 kg

## VORTEILE/BESONDERHEITEN



PAGHOLZ® aus nachhaltiger Forstwirtschaft



Optional mit Griffloch, rund oder oval



Unverwüstliche PAGHOLZ®-Schale, kratz-, bruch-, stoßfest und hitzebeständig



Ergonomisch und orthopädisch angepasste Schalenform



Stabiles Gleitkufengestell



Bis zu 7 Stühle stapelbar (ohne Polster)