



## STANDARDAUSFÜHRUNG

PAGHOLZ®-Schale tailliert, mit ergonomischer dreidimensionaler Schalenform. Oberfläche melaminharzbeschichtet und porengeschlossen mit einem im Pressvorgang erzeugten kratz-, stoß- und abriebfesten Finish. Sitz- und Rückenfläche mit eingepresster Textur.

4-Bein Untergestell mit fester Reihenverbindung und starker Sitzaufnahmeplatte, Rundrohr: 20/2 mm, Standardausführung epoxidharzbeschichtet. Mit Gelenk-Bodenschoner.

## OPTIONEN

- Schale PAGHOLZ® Colour Wood - Preisgruppe 2
- Schale PAGHOLZ® Colour Wood - Preisgruppe 3
- Griffloch
- Filz-Gelenk-Bodenschoner
- Teflon-Bodenschoner
- Stuhlgestell verchromt
- Sitzpolster Preisgruppe 1 (Gr. 6E, 7)
- Rückenpolster Preisgruppe 1 (Gr. 6E, 7)
- Sitzpolster Preisgruppe 2 (Gr. 6E, 7)
- Rückenpolster Preisgruppe 2 (Gr. 6E, 7)
- Sitzpolster Preisgruppe 3 (Gr. 6E, 7)
- Rückenpolster Preisgruppe 3 (Gr. 6E, 7)
- Sitzpolster Preisgruppe 4 (Gr. 6E, 7)
- Rückenpolster Preisgruppe 4 (Gr. 6E, 7)

## NORM

FEMB level:2017 (Level 3)

GS-zertifiziert gem. DIN EN 1729-1, DIN EN 1729-2, DIN EN 16139

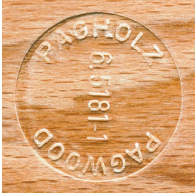
## BELASTBARKEIT

125 kg

## GRÖSSEN

| GRÖSSE               | 4      | 5      | E      | 7      |
|----------------------|--------|--------|--------|--------|
| <b>STUHLBREITE</b>   | 51 cm  | 53 cm  | 59 cm  | 59 cm  |
| <b>STUHLHÖHE</b>     | 64 cm  | 70 cm  | 79 cm  | 82 cm  |
| <b>SITZHÖHE</b>      | 38 cm  | 42 cm  | 46 cm  | 50 cm  |
| <b>STUHLTIEFE</b>    | 40 cm  | 42 cm  | 45 cm  | 45 cm  |
| <b>STAPELBARKEIT</b> | 8 Stk. | 8 Stk. | 8 Stk. | 8 Stk. |
| <b>GEWICHT</b>       | 6 kg   | 6 kg   | 6 kg   | 6 kg   |

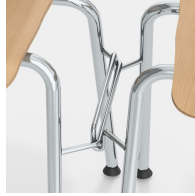
## VORTEILE/BESONDERHEITEN



PAGHOLZ® aus nachhaltiger Forstwirtschaft



Optional mit Griffloch, rund oder oval



Mit Reihenverbindung



Optional mit Sitz- und Rückenpolster (nur Gr. 6E, 7)



Unverwüstliche PAGHOLZ®-Schale, kratz-, bruch-, stoßfest und hitzebeständig



Ergonomisch und orthopädisch angepasste Schalenform



Robustes 4-Bein Gestell



Bis zu 8 Stühle stapelbar (ohne Polster)

## STOFFEIGENSCHAFTEN

### INTENSIVE Preisgruppe 1

100% Polyester | schwer entflammbar nach EN 1021 1&2 | Gewicht 250 g/m<sup>2</sup> +/-5% | > 100.000 Touren Martindale | Fusselbildung 5 | ÖKO-Tex 100

### SKANDIA Preisgruppe 1

100% Polyester | schwer entflammbar nach EN 1021 1&2 | Gewicht 245 g/m<sup>2</sup> +/-5% | 70.000 Touren Martindale | Fusselbildung 4-5 | ÖKO-Tex 100

### FLEECE Preisgruppe 1

100% Polyester | schwer entflammbar BS 5852:Part1:1979 (Zigarette) | Gewicht 402 g/m<sup>2</sup> | 100.000 Touren Martindale | Fusselbildung 4 | ÖKO-Tex 100

### TAFF B1 Preisgruppe 2

100% Polyester | schwer entflammbar nach EN 1021 1&2, DIN 4102 B1 | Gewicht 260 g/m<sup>2</sup> +/-5% | 70.000 Touren Martindale | Fusselbildung 5 | ÖKO-Tex 100

### WOOL Preisgruppe 3

100% Wolle | schwer entflammbar nach EN 1021 1&2 | Gewicht 460 g/m<sup>2</sup> +/-5% | 65.000 Touren Martindale | Fusselbildung 4 | schadstoffgeprüft

### PROTEX Preisgruppe 3

Oberfläche 100% Vinyl / Gewebe 100% Polyester | schwer entflammbar nach EN 1021 1&2, DIN 4102 B2 | Gewicht 685 g/m<sup>2</sup> | 300.000 Touren Martindale | keine Fusselbildung

**BESONDERE EIGENSCHAFTEN:** PERMABLOK3® - Schutz gegen Keime, Abrieb und Flecken: Antibakteriell, antimykotisch, Fleckenschutz, Beständigkeit gegen Sulfid-Flecken, Anti-Pilz Schutz - schimmelbeständige Trägerschicht und Oberfläche | desinfektionsmittelbeständig, einfache Reinigung - abwischbar mit Wasser und Seife | antistatische Oberfläche

**Geprüft nach:** ISO206B02 7/8 UV-Beständigkeit | ISO 18184 & ISO 21702 Virenfreie Oberfläche zur Reduzierung des Coronavirus | ISO 22196 zur bakterienfreien Oberfläche | ISO 16000 Innenraumluft Emissionsklasse A+

**Geprüft auf:** Weichmacher und Schadstoffe - Materialanforderungen der Spielzeug-Normen EN 71-3 Sicherheit von Spielzeug (Migration bestimmter Elemente) und 2005/84/EG (Phthalate in Spielzeug und Babyartikeln)

### KUNSTLEDER Preisgruppe 3

Oberfläche 100% Polyurethan/ Gewebe 65% Polyester, 35% Baumwolle | schwer entflammbar nach EN 1021-1 | Gewicht 435 g/m<sup>2</sup> +/-10% | > 100.000 Touren Martindale | keine Fusselbildung | schadstoffgeprüft

### KUNSTLEDER B1 Preisgruppe 4

85% PVC-Compound, 15% BW-Gestrick | schwer entflammbar nach EN 1021 1&2, DIN 4102 B1 | Gewicht 780+/-5 g/m<sup>2</sup> | > 75.000 Touren Martindale | keine Fusselbildung | schadstoffgeprüft | resistent gegen Blut und Urin, desinfektionsmittelbeständig