



## STANDARDAUSFÜHRUNG

PAGHOLZ®-Schale tailliert, mit ergonomischer dreidimensionaler Schalenform. Oberfläche melaminharzbeschichtet und porengeschlossen mit einem im Pressvorgang erzeugten kratz-, stoß- und abriebfesten Finish. Sitz- und Rückenfläche mit eingepresster Textur.

Freischwinger Gestell, Rundrohr: 22/2,5 mm, epoxidharzbeschichtet. Fußraste Vollkern 12 mm, leichte Verstellung mittels Einhandbedienung. Mit Kunststoff-Bodenschoner.

Für Tischhöhe 76 cm/Größenklasse 6.

Sitzschale Größe 5.

## OPTIONEN

- Filz-Bodenschoner
- Griffloch
- Schale PAGHOLZ® Colour Wood - Preisgruppe 2
- Schale PAGHOLZ® Colour Wood - Preisgruppe 3
- Stuhlgestell verchromt

## NORM

FEMB level:2017 (Level 3)

GS-zertifiziert gem. DIN EN 1729-1, DIN EN 1729-2

DIN EN 16139

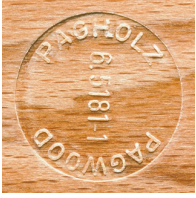
## BELASTBARKEIT

125 kg

## GRÖSSEN

|                      |          |
|----------------------|----------|
| <b>GRÖSSE</b>        | 2-5      |
| <b>STUHLBREITE</b>   | 49 cm    |
| <b>STUHLHÖHE</b>     | 84 cm    |
| <b>SITZHÖHE</b>      | 31-42 cm |
| <b>STUHLTIEFE</b>    | 54 cm    |
| <b>STAPELBARKEIT</b> | 3 Stk.   |
| <b>GEWICHT</b>       | 6 kg     |

## VORTEILE/BESONDERHEITEN



PAGHOLZ® aus nachhaltiger Forstwirtschaft



Optional mit Griffloch, rund oder oval



Kippschutz durch spezielle Bodenschoner



Werkzeuglose Verstellung der Fußraste mit nur einer Hand



Unverwüstliche PAGHOLZ®-Schale, kratz-, bruch-, stoßfest und hitzebeständig



Ergonomisch und orthopädisch angepasste Schalenform



Bis zu 3 Stühle stapelbar