



## STANDARDAUSFÜHRUNG

PAGHOLZ®-Schale gerade, mit ergonomischer dreidimensionaler Schalenform. Oberfläche melaminharzbeschichtet und porengeschlossen mit einem im Pressvorgang erzeugten kratz-, stoß- und abriebfesten Finish. Sitzfläche mit eingepresster Textur.

Aluminium-Fußkreuz, 5-strahlig mit stufenloser Gaslifthöhenverstellung. Standsäule Rundrohr: 50 mm, epoxidharzbeschichtet. Mit Kunststoff-Standfüßen.

## OPTIONEN

- 3D-Wippmechanik
- Filz-Bodenschoner
- Griffloch
- Schale PAGHOLZ® Buche, Ahorn
- Schale PAGHOLZ® Colour Wood - Preisgruppe 2
- Schale PAGHOLZ® Colour Wood - Preisgruppe 3
- Rollen, lastabhängig gebremst (SH +3 cm)
- Rollen, feststellbar (SH +3 cm)
- Fußkreuz Alu poliert
- Teilfußring
- Tischaufhängung

## NORM

FEMB level:2017 (Level 3)

GS-zertifiziert gem. DIN EN 16139

GS-zertifiziert gem. DIN EN 1729-1, DIN EN 1729-2

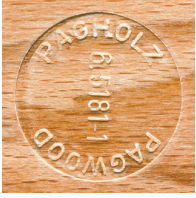
## BELASTBARKEIT

125 kg

## GRÖSSEN

<b>GRÖSSE</b>	3-5
<b>STUHLBREITE</b>	53 cm
<b>STUHLHÖHE</b>	56-67 cm
<b>SITZHÖHE</b>	34-45 cm
<b>STUHLTIEFE</b>	53 cm
<b>STAPELBARKEIT</b>	-
<b>GEWICHT</b>	8 kg

## VORTEILE/BESONDERHEITEN



PAGHOLZ® aus nachhaltiger Forstwirtschaft



Optional mit Griffloch, rund oder oval (nicht mit Rückenpolster)



Höhenverstellung durch Sicherheitsgasfeder



Optional mit lastabhängig gebremsten Rollen



Optional mit Teilfußring



Unverwüslliche PAGHOLZ®-Schale, kratz-, bruch-, stoßfest und hitzebeständig



Ergonomisch geformte und flexible Schalenform



Absolut robustes Alu-Fußkreuz