



STANDARDAUSFÜHRUNG

PAGHOLZ®-Schale tailliert, mit ergonomischer dreidimensionaler Schalenform und Griffschlitz. Oberfläche melaminharzbeschichtet und porengeschlossen mit einem im Pressvorgang erzeugten kratz-, stoß- und abriebfesten Finish. Kanten und Taillierung sind gefräst.

C-Form Gestell, Rundrohr: 22/2,5 mm, Standardausführung epoxidharzbeschichtet. Mit 3-Komponenten-Bodenschoner ASS FLOORSAFE®. Inklusive Platten- und Kantenschoner zum Aufstuhlen auf die Tischplatte.

OPTIONEN

- Sitzpolster Preisgruppe 1
- Rückenpolster Preisgruppe 1
- Sitzpolster Preisgruppe 2
- Rückenpolster Preisgruppe 2
- Sitzpolster Preisgruppe 3
- Rückenpolster Preisgruppe 3
- Sitzpolster Preisgruppe 4
- Rückenpolster Preisgruppe 4
- Filz-Bodenschoner FLOORSAFE®
- Stuhlgestell verchromt
- Querstrebe (Gr. 5-7)
- Reihenverbindung (Gr. 5-7)

NORM

FEMB level:2017 (Level 3)

GS-zertifiziert gem. DIN EN 1729-1, DIN EN 1729-2

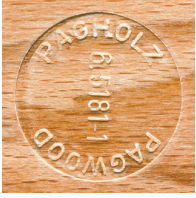
BELASTBARKEIT

125 kg

GRÖSSEN

GRÖSSE	6
STUHLBREITE	52 cm
STUHLHÖHE	78 cm
SITZHÖHE	46 cm
STUHLTIEFE	49 cm
STAPELBARKEIT	5 Stk.
GEWICHT	4 kg

VORTEILE/BESONDERHEITEN



PAGHOLZ® aus nachhaltiger Forstwirtschaft



Optional mit Sitz- und Rückenpolster



Platten- und Kantenschoner schützen den Tisch beim Aufstuhlen



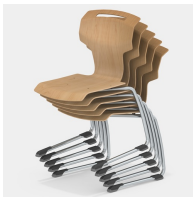
Optional mit Reihenverbindung ab Größe 5



Unverwüstliche PAGHOLZ®-Schale, kratz-, bruch-, stoßfest und hitzebeständig



Robustes C-Form Gestell mit ASS FLOORSAFE® Bodenschoner



Bis zu 5 Stühle stapelbar (ohne Polster)



Einfach zu Tragen durch leichtes Gewicht

STOFFEIGENSCHAFTEN

INTENSIVE Preisgruppe 1

100% Polyester | schwer entflammbar nach EN 1021 1&2 | Gewicht 250 g/m² +/-5% | > 100.000 Touren Martindale | Fusselbildung 5 | ÖKO-Tex 100

SKANDIA Preisgruppe 1

100% Polyester | schwer entflammbar nach EN 1021 1&2 | Gewicht 245 g/m² +/-5% | 70.000 Touren Martindale | Fusselbildung 4-5 | ÖKO-Tex 100

FLEECE Preisgruppe 1

100% Polyester | schwer entflammbar BS 5852:Part1:1979 (Zigarette) | Gewicht 402 g/m² | 100.000 Touren Martindale | Fusselbildung 4 | ÖKO-Tex 100

TAFF B1 Preisgruppe 2

100% Polyester | schwer entflammbar nach EN 1021 1&2, DIN 4102 B1 | Gewicht 260 g/m² +/-5% | 70.000 Touren Martindale | Fusselbildung 5 | ÖKO-Tex 100

WOOL Preisgruppe 3

100% Wolle | schwer entflammbar nach EN 1021 1&2 | Gewicht 460 g/m² +/-5% | 65.000 Touren Martindale | Fusselbildung 4 | schadstoffgeprüft

PROTEX Preisgruppe 3

Oberfläche 100% Vinyl / Gewebe 100% Polyester | schwer entflammbar nach EN 1021 1&2, DIN 4102 B2 | Gewicht 685 g/m² | 300.000 Touren Martindale | keine Fusselbildung

BESONDERE EIGENSCHAFTEN: PERMABLOK3® - Schutz gegen Keime, Abrieb und Flecken: Antibakteriell, antimykotisch, Fleckenschutz, Beständigkeit gegen Sulfid-Flecken, Anti-Pilz Schutz - schimmelbeständige Trägerschicht und Oberfläche | desinfektionsmittelbeständig, einfache Reinigung - abwischbar mit Wasser und Seife | antistatische Oberfläche

Geprüft nach: ISO206B02 7/8 UV-Beständigkeit | ISO 18184 & ISO 21702 Virenfreie Oberfläche zur Reduzierung des Coronavirus | ISO 22196 zur bakterienfreien Oberfläche | ISO 16000 Innenraumluft Emissionsklasse A+

Geprüft auf: Weichmacher und Schadstoffe - Materialanforderungen der Spielzeug-Normen EN 71-3 Sicherheit von Spielzeug (Migration bestimmter Elemente) und 2005/84/EG (Phthalate in Spielzeug und Babyartikeln)

KUNSTLEDER Preisgruppe 3

Oberfläche 100% Polyurethan/ Gewebe 65% Polyester, 35% Baumwolle | schwer entflammbar nach EN 1021-1 | Gewicht 435 g/m² +/-10% | > 100.000 Touren Martindale | keine Fusselbildung | schadstoffgeprüft

KUNSTLEDER B1 Preisgruppe 4

85% PVC-Compound, 15% BW-Gestrick | schwer entflammbar nach EN 1021 1&2, DIN 4102 B1 | Gewicht 780+/-5 g/m² | > 75.000 Touren Martindale | keine Fusselbildung | schadstoffgeprüft | resistent gegen Blut und Urin, desinfektionsmittelbeständig