



STANDARDAUSFÜHRUNG

PAGHOLZ®-Schale, mit ergonomischer dreidimensionaler Schalenform und hoher Rückenlehne, ca. 53 cm, im unteren Bereich stark tailliert. Oberfläche melaminharzbeschichtet und porengeschlossen mit einem im Pressvorgang erzeugten kratz-, stoß- und abriebfesten Finish. Sitz- und Rückenlehne mit eingepresster Textur. Freischwinger-Gestell inkl. Armlehne mit schwarzem Softgrip-Überzug, fest verschweißt. Rundrohr 22/2,5 mm. Gestell verchromt, mit Kunststoff-Bodenschoner.

OPTIONEN

- Schale PAGHOLZ® Colour Wood - Preisgruppe 2
- Schale PAGHOLZ® Colour Wood - Preisgruppe 3
- Flachpolster Sitz Preisgruppe 1
- Flachpolster Rücken Preisgruppe 1
- Flachpolster Sitz Preisgruppe 2
- Flachpolster Rücken Preisgruppe 2
- Flachpolster Sitz Preisgruppe 3
- Flachpolster Rücken Preisgruppe 3
- Flachpolster Sitz Preisgruppe 4
- Flachpolster Rücken Preisgruppe 4
- Wellenpolster Sitz Bezugsstoff WAVE
- Wellenpolster Rücken Bezugsstoff WAVE
- Wellenpolster Sitz WAVE Leder
- Wellenpolster Rücken WAVE Leder
- Filz-Bodenschoner

NORM

FEMB level:2017 (Level 3)

GS-zertifiziert gem. DIN EN 16139

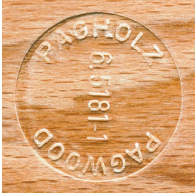
BELASTBARKEIT

125 kg

GRÖSSEN

GRÖSSE	6
STUHLBREITE	54 cm
STUHLHÖHE	96 cm
SITZHÖHE	46 cm
STUHLTIEFE	51 cm
STAPELBARKEIT	5 Stk.
GEWICHT	10 kg

VORTEILE/BESONDERHEITEN



PAGHOLZ® aus nachhaltiger Forstwirtschaft



Inklusive Sitz- und Rücken-Wellenpolster



Optional mit Sitz- und Rücken-Flachpolster



Inklusive Armlehne mit schwarzem Softgrip-Überzug



Unverwüstliche PAGHOLZ®-Schale, kratz-, bruch-, stoßfest und hitzebeständig



Besonders hohe Rückenlehne steigert den Sitzkomfort



Robustes Freischwinger-Gestell mit Armlehne

STOFFEIGENSCHAFTEN

INTENSIVE Preisgruppe 1

100% Polyester | schwer entflammbar nach EN 1021 1&2 | Gewicht 250 g/m² +/-5% | > 100.000 Touren Martindale | Fusselbildung 5 | ÖKO-Tex 100

SKANDIA Preisgruppe 1

100% Polyester | schwer entflammbar nach EN 1021 1&2 | Gewicht 245 g/m² +/-5% | 70.000 Touren Martindale | Fusselbildung 4-5 | ÖKO-Tex 100

FLEECE Preisgruppe 1

100% Polyester | schwer entflammbar BS 5852:Part1:1979 (Zigarette) | Gewicht 402 g/m² | 100.000 Touren Martindale | Fusselbildung 4 | ÖKO-Tex 100

TAFF B1 Preisgruppe 2

100% Polyester | schwer entflammbar nach EN 1021 1&2, DIN 4102 B1 | Gewicht 260 g/m² +/-5% | 70.000 Touren Martindale | Fusselbildung 5 | ÖKO-Tex 100

WOOL Preisgruppe 3

100% Wolle | schwer entflammbar nach EN 1021 1&2 | Gewicht 460 g/m² +/-5% | 65.000 Touren Martindale | Fusselbildung 4 | schadstoffgeprüft

PROTEX Preisgruppe 3

Oberfläche 100% Vinyl / Gewebe 100% Polyester | schwer entflammbar nach EN 1021 1&2, DIN 4102 B2 | Gewicht 685 g/m² | 300.000 Touren Martindale | keine Fusselbildung

BESONDERE EIGENSCHAFTEN: PERMABLOK3® - Schutz gegen Keime, Abrieb und Flecken: Antibakteriell, antimykotisch, Fleckenschutz, Beständigkeit gegen Sulfid-Flecken, Anti-Pilz Schutz - schimmelbeständige Trägerschicht und Oberfläche | desinfektionsmittelbeständig, einfache Reinigung - abwischbar mit Wasser und Seife | antistatische Oberfläche

Geprüft nach: ISO206B02 7/8 UV-Beständigkeit | ISO 18184 & ISO 21702 Virenfreie Oberfläche zur Reduzierung des Coronavirus | ISO 22196 zur bakterienfreien Oberfläche | ISO 16000 Innenraumluft Emissionsklasse A+

Geprüft auf: Weichmacher und Schadstoffe - Materialanforderungen der Spielzeug-Normen EN 71-3 Sicherheit von Spielzeug (Migration bestimmter Elemente) und 2005/84/EG (Phthalate in Spielzeug und Babyartikeln)

KUNSTLEDER Preisgruppe 3

Oberfläche 100% Polyurethan/ Gewebe 65% Polyester, 35% Baumwolle | schwer entflammbar nach EN 1021-1 | Gewicht 435 g/m² +/-10% | > 100.000 Touren Martindale | keine Fusselbildung | schadstoffgeprüft

KUNSTLEDER B1 Preisgruppe 4

85% PVC-Compound, 15% BW-Gestrick | schwer entflammbar nach EN 1021 1&2, DIN 4102 B1 | Gewicht 780+/-5 g/m² | > 75.000 Touren Martindale | keine Fusselbildung | schadstoffgeprüft | resistent gegen Blut und Urin, desinfektionsmittelbeständig

WAVE Leder

Echtleder | schwer entflammbar nach DIN 4102 B1

Wellenpolster WAVE

100% Trevira CS | Schwer entflammbar nach DIN 4102 B1 | 250 g/m² +/-5% | 40.000 Touren Martindale | Fusselbildung 4 | ÖKO-Tex 100