



## STANDARDAUSFÜHRUNG

Sitz und Rücken getrennt, körpergerecht geformt. Gefertigt aus Multiplex, Oberfläche melaminharzbeschichtet und porengeschlossen mit einem im Pressvorgang erzeugten kratz-, stoß- und abriebfesten Finish. Standardmäßig in Buche D334. Sitzfläche mit eingepressten, rutschhemmenden Noppen. Kanten weich abgerundet. Stahl-Fußkreuz, 5-strahlig, stufenlose Höhenverstellung durch verdeckte Stahl-Drehspindel mit Ausdrehsicherung. Standsäule Rundrohr: 50 mm, epoxidharzbeschichtet. Bodenschoner mit Trittschutz.

## OPTIONEN

- WOODMARK Ahorn D033 oder Grauweiß U023
- Sitz und Rücken farbig gebeizt
- Sitz und Rücken genietet
- Filz-Bodenschoner

## NORM

FEMB level:2017 (Level 3)

GS-zertifiziert gem. DIN EN 1729-1, DIN EN 1729-2

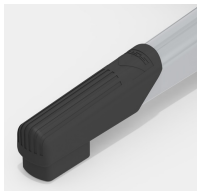
## BELASTBARKEIT

125 kg

## GRÖSSEN

<b>GRÖSSE</b>	5-7
<b>STUHLBREITE</b>	57 cm
<b>STUHLHÖHE</b>	76-94 cm
<b>SITZHÖHE</b>	41-59 cm
<b>STUHLTIEFE</b>	57 cm
<b>STAPELBARKEIT</b>	-
<b>GEWICHT</b>	9 kg

## VORTEILE/BESONDERHEITEN



Robuste Kunststoff-Bodenschoner mit Trittschutz



Sitzfläche mit eingepressten, rutschhemmenden Noppen



Sitz und Rücken verdeckt verschraubt



Absolut robustes Stahl-Fußkreuz



Sitz und Rücken melaminharzbeschichtet: kratz-, bruch-, stoßfest & schwer entflammbar