



STANDARDAUSFÜHRUNG

Sitz und Rücken getrennt, körpergerecht geformt. Gefertigt aus Multiplex, Oberfläche melaminharzbeschichtet und porengeschlossen mit einem im Pressvorgang erzeugten kratz-, stoß- und abriebfesten Finish. Standardmäßig in Buche D334. Sitzfläche mit eingepressten, rutschhemmenden Noppen. Kanten weich abgerundet. Stahl-Fußkreuz, 5-strahlig, stufenlose Höhenverstellung durch verdeckte Stahl-Drehspindel mit Ausdrehsicherung. Standsäule Rundrohr: 50 mm, epoxidharzbeschichtet. Bodenschoner mit Trittschutz.

OPTIONEN

- WOODMARK Ahorn D033 oder Grauweiß U023
- Sitz und Rücken farbig gebeizt
- Sitz und Rücken genietet
- Filz-Bodenschoner

NORM

FEMB level:2017 (Level 3)

GS-zertifiziert gem. DIN EN 1729-1, DIN EN 1729-2

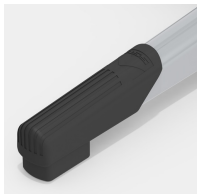
BELASTBARKEIT

125 kg

GRÖSSEN

GRÖSSE	5-7
STUHLBREITE	57 cm
STUHLHÖHE	76-94 cm
SITZHÖHE	41-59 cm
STUHLTIEFE	57 cm
STAPELBARKEIT	-
GEWICHT	9 kg

VORTEILE/BESONDERHEITEN



Robuste Kunststoff-Bodenschoner mit Trittschutz



Sitzfläche mit eingepressten, rutschhemmenden Noppen



Sitz und Rücken verdeckt verschraubt



Absolut robustes Stahl-Fußkreuz



Sitz und Rücken melaminharzbeschichtet: kratz-, bruch-, stoßfest & schwer entflammbar