



STANDARDAUSFÜHRUNG

PAGHOLZ®-Schale tailliert, mit ergonomischer dreidimensionaler Schalenform. Oberfläche melaminharzbeschichtet und porengeschlossen mit einem im Pressvorgang erzeugten kratz-, stoß- und abriebfesten Finish. Sitz- und Rückenfläche mit eingepresster Textur.

Freischwinger Gestell, Rundrohr: 22/2,5 mm, epoxidharzbeschichtet. Fußraste Vollkern 12 mm, leichte Verstellung mittels Einhandbedienung. Mit Kunststoff-Bodenschoner.

Für Tischhöhe 76 cm/Größenklasse 6.

Sitzschale Größe 4.

OPTIONEN

- Filz-Bodenschoner
- Griffloch
- Schale PAGHOLZ® Colour Wood - Preisgruppe 2
- Schale PAGHOLZ® Colour Wood - Preisgruppe 3
- Stuhlgestell verchromt

NORM

FEMB level:2017 (Level 3)

GS-zertifiziert gem. DIN EN 1729-1, DIN EN 1729-2

DIN EN 16139

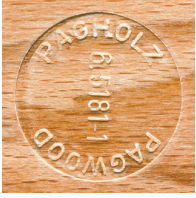
BELASTBARKEIT

125 kg

GRÖSSEN

GRÖSSE	2-4, 42 cm
STUHLBREITE	49 cm
STUHLHÖHE	81 cm
SITZHÖHE	31-42 cm
STUHLTIEFE	54 cm
STAPELBARKEIT	3 Stk.
GEWICHT	6 kg

VORTEILE/BESONDERHEITEN



PAGHOLZ® aus nachhaltiger Forstwirtschaft



Optional mit Griffloch, rund oder oval



Kippschutz durch spezielle Bodenschoner



Werkzeuglose Verstellung der Fußraste mit nur einer Hand



Unverwüstliche PAGHOLZ®-Schale, kratz-, bruch-, stoßfest und hitzebeständig



Ergonomisch und orthopädisch angepasste Schalenform



Bis zu 3 Stühle stapelbar