



STANDARDAUSFÜHRUNG

Sandwich-Trägerplatte, Kanten mit natureloxierten Aluminiumprofilen und abgerundeten Kunststoffecken. Kanteneinfassung wasserdicht verklebt. Schreibfläche mit emailliertem und magnetischem Stahlblech, verleimt mit Trägerplatte, um 360° horizontal drehbar und in jeder Position feststellbar. Ovalrohr-Gestell aus Stahl, epoxidharzbeschichtet, fahrbar auf 4 robusten Laufrollen, 2 davon feststellbar. Tafel inkl. Schwamm- und Stiftablage.

OPTIONEN

- 509261 Tafelwischer
- 509296 Wischfilze
- 509303 Halter für Whiteboard-Stifte
- 509304 Whiteboard-Stifte
- 509306 Haftmagnete Ø 30 mm
- 509307 Kraftmagnete Ø 36 mm
- 6862 Zeichengerätesatz, 4-teilig
- 6863 Zeichengerätesatz, 4-teilig
- 6869 Zeichengerätesatz, 6-teilig
- Lineaturen 01/ 02/ 03/ 04/ 05/ 07/ 08/ 10/ 11/ 12/ 15

NORM

GS-zertifiziert gem. DIN EN 14434, DIN EN 71-3

TECHNISCHE DATEN

BREITE	200 cm
HÖHE	100 cm
ANZAHL SCHREIBFLÄCHEN	2
GEWICHT	53 kg
AUSFÜHRUNG	fahrbar

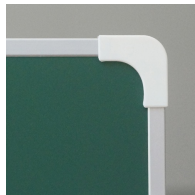
VORTEILE/BESONDERHEITEN



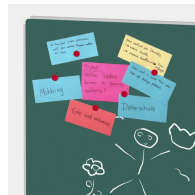
Schreibfläche um 360° drehbar / in jeder Position feststellbar



Tafel fahrbar auf 4 robusten Laufrollen, 2 davon feststellbar



Kantenschutz durch gerundete „Sicherheitsecken“



Magnethaftende Oberfläche mit Kreide beschreibbar