



## STANDARDAUSFÜHRUNG

Tischplatte, 3-Schicht-Spanplatte (E1), melaminharzbeschichtet, hochabriebfest, mit 3 mm Kunststoffkante, Dicke: 25 mm.

**Hinweis:** Angaben zu Tischhöhen beziehen sich auf eine Plattendicke von 25 mm.

C-Form Doppelsäulen-Untergestell. Seitenteile Ovalrohr: 40/20/1,5 mm und 50/30/2 mm, Plattenträger Stahlwinkel: 30/30/3 mm. Quersteg Ovalrohr: 50/20/2 mm, als Blende eingeschweißt. Gestell epoxidharzbeschichtet, mit Kunststoff-Bodenschoner. Mit Mappenhaken beidseitig.

## OPTIONEN

- Tischplatte mit ASSODUR®-Kante
- Tischplatte HPL beleimt
- Tischplatte beleimt mit Massivholzkante, Einleimer ballig
- Tischplatte WOODMARK, 21,5 mm
- Tischplatte Kompaktplatte 12 mm
- Tischplatte Multiplex beleimt, 20 mm
- Filz-Bodenschoner
- 0303 Buchablagekorb, glanzverzinkt klein
- 0831 Stuhlaufhängung für C-Form Stühle
- 0837 Stuhlaufhängung für FLEX Stühle
- 0200 Stuhlaufhängung für PAGHOLZ® Gleitkufenstühle
- 0881 Stuhlaufhängung für FLEX GF 5-7 3D-Wippe
- 0882 Stuhlaufhängung für FLEX GF 3-5 3D-Wippe
- Kunststoffkasten A3 inkl. Schienen
- Schienen für Tidy Box
- 0886 Tidy Box inkl. Schienen

## NORM

GS-zertifiziert gem. DIN EN 1729-1, DIN EN 1729-2

FEMB level:2017 (Level 3)

## GRÖSSEN

GRÖSSE	2	3	4	5	6	7
TISCHBREITE	75 cm	75 cm	75 cm	75 cm	75 cm	75 cm
TISCHHÖHE	52 cm	58 cm	64 cm	70 cm	76 cm	82 cm
TISCHTIEFE	65 cm	65 cm	65 cm	65 cm	65 cm	65 cm
STAPELBARKEIT	-	-	-	-	-	-
ANZAHL	1	1	1	1	1	1
SITZPLÄTZE						
GEWICHT	13 kg	14 kg	14 kg	15 kg	15 kg	16 kg

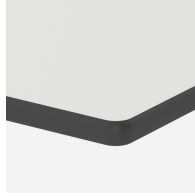
## VORTEILE/BESONDERHEITEN



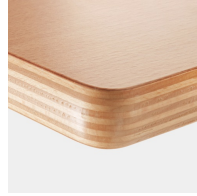
Tischplatte melaminharzbeschichtet mit robuster Kunststoffkante



Optional Tischplatte melaminharzbeschichtet mit ASSODUR®-Kante



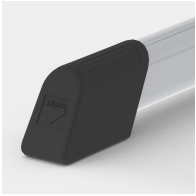
Optional Kompaktplatte als Tischplatte



Optional Tischplatte Multiplex melaminharzbeschichtet



Optional Tischplatte melaminharzbeschichtet mit Massivholzkante



Bodenschoner mit integriertem Trittschutz



Inklusive Mappenhaken links und rechts



Optional WOODMARK Tischplatte in bruchfester Qualität



Durch C-Form kein Stören der Tischbeine beim Ein- und Aussteigen