



## STANDARDAUSFÜHRUNG

Tischplatte, 3-Schicht-Spanplatte (E1), melaminharzbeschichtet, hochabriebfest, mit 3 mm Kunststoffkante, Dicke: 25 mm.

**Hinweis:** Angaben zu Tischhöhen beziehen sich auf eine Plattendicke von 25 mm.

C-Form Doppelsäulen-Untergestell. Seitenteile Ovalrohr: 40/20/1,5 mm und 50/30/2 mm, Plattenträger Stahlwinkel: 30/30/3 mm. Quersteg Ovalrohr: 50/20/2 mm, als Blende eingeschweißt. Gestell epoxidharzbeschichtet, mit Kunststoff-Bodenschoner. Mit Mappenhaken beidseitig. Mit Plattenunterstützung mittig.

## OPTIONEN

- Tischplatte mit ASSODUR®-Kante
- Tischplatte HPL beleimt
- Tischplatte beleimt mit Massivholzkante, Einleimer ballig
- Tischplatte WOODMARK, 21,5 mm
- Tischplatte Kompaktplatte 12 mm
- Tischplatte Multiplex beleimt, 20 mm
- Filz-Bodenschoner
- 0303 Buchablagekorb, glanzverzinkt klein
- 0831 Stuhlaufhängung für C-Form Stühle
- 0837 Stuhlaufhängung für FLEX Stühle
- 0200 Stuhlaufhängung für PAGHOLZ® Gleitkufenstühle
- 0881 Stuhlaufhängung für FLEX GF 5-7 3D-Wippe
- 0882 Stuhlaufhängung für FLEX GF 3-5 3D-Wippe
- Schienen für Tidy Box
- 0886 Tidy Box inkl. Schienen

## NORM

GS-zertifiziert gem. DIN EN 1729-1, DIN EN 1729-2

FEMB level:2017 (Level 3)

## GRÖSSEN

GRÖSSE	2	3	4	5	6	7
<b>TISCHBREITE</b>	130 cm	130 cm	130 cm	130 cm	130 cm	130 cm
<b>TISCHHÖHE</b>	52 cm	58 cm	64 cm	70 cm	76 cm	82 cm
<b>TISCHTIEFE</b>	50/55 cm	50/55 cm	50/55 cm	50/55 cm	50/55 cm	50/55 cm
<b>STAPELBARKEIT</b>	-	-	-	-	-	-
<b>ANZAHL</b>	2	2	2	2	2	2
<b>SITZPLÄTZE</b>						
<b>GEWICHT</b>	17 kg	17 kg	18 kg	18 kg	19 kg	19 kg

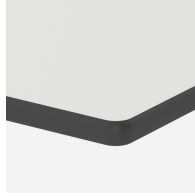
## VORTEILE/BESONDERHEITEN



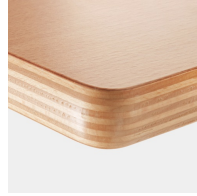
Tischplatte melaminharzbeschichtet mit robuster Kunststoffkante



Optional Tischplatte melaminharzbeschichtet mit ASSODUR®-Kante



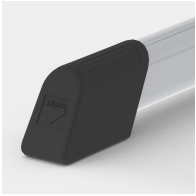
Optional Kompaktplatte als Tischplatte



Optional Tischplatte Multiplex melaminharzbeschichtet



Optional Tischplatte melaminharzbeschichtet mit Massivholzkante



Bodenschoner mit integriertem Trittschutz



Inklusive Mappenhaken links und rechts



Optional WOODMARK Tischplatte in bruchfester Qualität



Durch C-Form kein Stören der Tischbeine beim Ein- und Aussteigen