



STANDARDAUSFÜHRUNG

Korpus, 3-Schicht-Spanplatte (E1), melaminharzbeschichtet, hochabriebfest, mit 1 mm Kunststoffkante, Dicke: 19 mm.
Rückwand, 3-Schicht-Spanplatte (E1), melaminharzbeschichtet, hochabriebfest, rundum eingenetet, Dicke: 8 mm.
Querrollladenschiebetür aus Kunststoff inkl. durchgehende Griffleiste schrankhoch, abschließbar. Führungsschiene eingenetet.
Hinweis: 1 Ordnerhöhe (OH) \pm 38,4 cm
Standardmäßig mit Faltsockel, PP-ummantelte 3-Schicht-Spanplatte (E1), 22 mm dick. Sockelhöhe: 10 cm.

OPTIONEN

- Dekorgruppe 2
- Rollen für Schrankunterbau
- Einlegeboden (zusätzlich)
- Sockelverstellung
- Stahlsockel (Chromsilber 9006)

NORM

GS-zertifiziert gem. DIN EN 14074, DIN EN 14073-2, DIN EN 14073-3, DIN EN 16121, DIN EN 16122

FEMB level:2017 (Level 3)

TECHNISCHE DATEN

ORDNERHÖHE	2 OH
BREITE	100 cm
GESAMTHÖHE	89 cm
TIEFE	58 cm
ANZAHL	1
VERSTELLBARE BÖDEN	
GEWICHT	60 kg

VORTEILE/BESONDERHEITEN



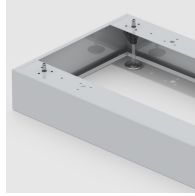
Plattenmaterial melaminharzbeschichtet mit robuster Kunststoffkante



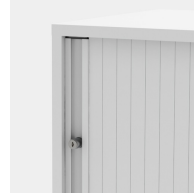
Querrolladenschiebetür verschließbar



Auszugsichere Zapfenbodenträger



Optional mit robustem Stahlsockel



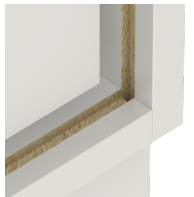
Durchgehende, schrankhohe Griffleiste



Stabile Profileisten



Korpus ab Werk fest verdübelt und verleimt für schnellen Aufbau vor Ort



Verzugsfestigkeit durch 8 mm starke Rückwand



Rollladenschrank optional fahrbar mit Rollen