



## STANDARDAUSFÜHRUNG

Tischplatte, 3-Schicht-Spanplatte (E1), melaminharzbeschichtet, hochabriebfest, mit 3 mm Kunststoffkante, Dicke: 25 mm.

**Hinweis:** Angaben zu Tischhöhen beziehen sich auf eine Plattendicke von 25 mm.

Tischaufnahmeplatte, Stahlblech: 3,0 mm.

Tischsäule, pneumatisch höhenverstellbar, quadratisch: 67 x 67 mm. Höhenverstellung mittels Sicherheitshandauslöser unter der Tischplatte. Tischsäule epoxidharzbeschichtet.

Fußkreuz Untergestell, 4-strahlig, epoxidharzbeschichtet, mit 4 Doppellenkrollen mit Gummibeschichtung und Totalfeststellung.

Tischplattenform: tonnenförmig

## OPTIONEN

- Tischplatte Dekorfarben Preisgruppe 2
- Tischplatte HPL beleimt
- Tischplatte Kompaktplatte 12 mm
- Wertfachauszug abschließbar
- Frontblende aus Stahllochblech

## NORM

GS-zertifiziert gem. DIN EN 15372

FEMB level:2017 (Level 3)

## GRÖSSEN

<b>TISCHBREITE</b>	90 cm
<b>TISCHHÖHE</b>	70-110 cm
<b>TISCHTIEFE</b>	70 cm
<b>STAPELBARKEIT</b>	-
<b>ANZAHL</b>	1
<b>SITZPLÄTZE</b>	
<b>GEWICHT</b>	19 kg

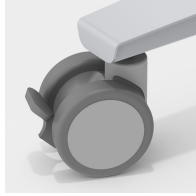
## VORTEILE/BESONDERHEITEN



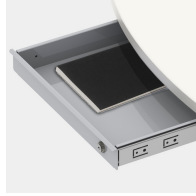
Tischplatte melaminharzbeschichtet mit robuster Kunststoffkante



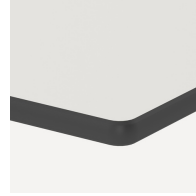
Sicherheitshandauslöser verhindert unbeabsichtigtes Auslösen der Höhenverstellung



Inklusive 4 robusten Doppellenkrollen mit Totalfeststellung



Optional mit abschließbarem Wertfachauszug aus Stahl



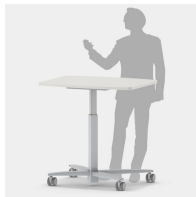
Optional Kompaktplatte als Tischplatte



Optional Frontblende aus Lochblech



Stufenlos höhenverstellbar im Bereich von 70-110 cm



Auch als mobiels Rednerpult einsetzbar