



## STANDARDAUSFÜHRUNG

Tischplatte, 3-Schicht-Spanplatte (E1), melaminharzbeschichtet, hochabriebfest, mit 3 mm Kunststoffkante, Dicke: 25 mm.

**Hinweis:** Angaben zu Tischhöhen beziehen sich auf eine Plattendicke von 25 mm.

Tischaufnahmeplatte, Stahlblech: 3,0 mm.

Tischsäule, pneumatisch höhenverstellbar, quadratisch: 67 x 67 mm. Höhenverstellung mittels Sicherheitshandauslöser unter der Tischplatte. Tischsäule epoxidharzbeschichtet.

Fußkreuz Untergestell, 4-strahlig, epoxidharzbeschichtet, mit 4 Doppellenrollen mit Gummibeschichtung und Totalfeststellung.

Traverse aus Rechteckrohr: 40/20/2 mm.

Tischplattenform: oval

## OPTIONEN

- Tischplatte Dekorfarben Preisgruppe 2
- Tischplatte HPL beleimt
- Tischplatte Kompaktplatte 12 mm
- Wertfachauszug abschließbar

## NORM

GS-zertifiziert gem. DIN EN 15372

FEMB level:2017 (Level 3)

## GRÖSSEN

<b>TISCHBREITE</b>	130 cm
<b>TISCHHÖHE</b>	71-110 cm
<b>TISCHTIEFE</b>	80 cm
<b>STAPELBARKEIT</b>	-
<b>ANZAHL</b>	1
<b>SITZPLÄTZE</b>	
<b>GEWICHT</b>	32 kg

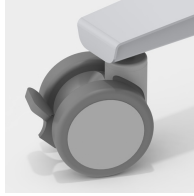
## VORTEILE/BESONDERHEITEN



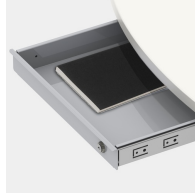
Tischplatte  
melaminharzbeschichtet  
mit robuster  
Kunststoffkante



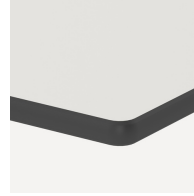
Sicherheitshandauslöser  
verhindert unbeabsichtigtes  
Auslösen der  
Höhenverstellung



Inklusive 4 robusten  
Doppelnrollen mit  
Totalfeststellung



Optional mit  
abschließbarem  
Wertfachauszug aus Stahl



Optional Kompaktplatte als  
Tischplatte



Stufenlos höhenverstellbar  
im Bereich von 71-110 cm



Auch als mobiels  
Rednerpult einsetzbar