



STANDARDAUSFÜHRUNG

Tischplatte, 3-Schicht-Spanplatte (E1), melaminharzbeschichtet, hochabriebfest, mit 3 mm Kunststoffkante, Dicke: 25 mm.

Hinweis: Angaben zu Tischhöhen beziehen sich auf eine Plattendicke von 25 mm.

Tischaufnahmeplatte, Stahlblech: 3,0 mm.

Tischsäule, pneumatisch höhenverstellbar, quadratisch: 67 x 67 mm. Höhenverstellung mittels Sicherheitshandauslöser unter der Tischplatte. Tischsäule epoxidharzbeschichtet.

Fußkreuz Untergestell, 4-strahlig, epoxidharzbeschichtet, mit 4 Doppellenkrollen mit Gummibeschichtung und Totalfeststellung.

Mit Frontblende aus Lochblech unter der Tischplatte, Höhe: 35 cm.

Traverse aus Rechteckrohr: 40/20/2 mm.

Tischplattenform: oval

OPTIONEN

- Tischplatte Dekorfarben Preisgruppe 2
- Tischplatte HPL beleimt
- Wertfachauszug abschließbar

NORM

GS-zertifiziert gem. DIN EN 15372

FEMB level:2017 (Level 3)

GRÖSSEN

TISCHBREITE	130 cm
TISCHHÖHE	71-110 cm
TISCHTIEFE	80 cm
STAPELBARKEIT	-
ANZAHL	1
SITZPLÄTZE	
GEWICHT	31 kg

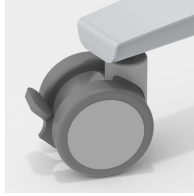
VORTEILE/BESONDERHEITEN



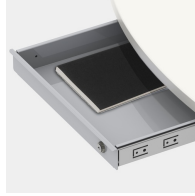
Tischplatte melaminharzbeschichtet mit robuster Kunststoffkante



Sicherheitshandauslöser verhindert unbeabsichtigtes Auslösen der Höhenverstellung



Inklusive 4 robusten Doppelnrollen mit Totalfeststellung



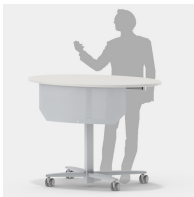
Optional mit abschließbarem Wertfachauszug aus Stahl



Inklusive Frontblende aus Lochblech



Stufenlos höhenverstellbar im Bereich von 71-110 cm



Auch als mobiles Rednerpult einsetzbar