



## STANDARDAUSFÜHRUNG

4-Bein Untergestell, Rundrohr: 40/2 mm, einklappbar inkl. Hartgummi-Stapelschoner. Abgeschrägte Aluminium-Zarge unter der Tischplatte, natur eloxiert. Gestell epoxidharzbeschichtet, mit Kunststoff-Bodenschoner mit Niveaueausgleich.

Tischplatte, Spantischlerplatte, HPL beleimt, hochabriebfest, mit 3 mm Kunststoffkante, Dicke: 25 mm.

**Hinweis:** Angaben zu Tischhöhen beziehen sich auf eine Plattenstärke von 25 mm.

**Hinweis:** Bei optionaler Massivholzzarge Tischplatte aus 3-Schicht-Spanplatte (E1), melaminharzbeschichtet.

## OPTIONEN

- Tischplatte Dekorfarben Preisgruppe 2
- Tischplatte mit ASSODUR®-Kante
- Einleimer ballig
- Massivholzzarge, zurückgesetzt (Spanplatte direktbeschichtet)
- Tischplatte HPL beleimt (nur bei Massivholzzarge)
- Filz-Bodenschoner
- Teflon-Bodenschoner
- Tischgestell verchromt

## NORM

GS-zertifiziert gem. DIN EN 15372

FEMB level:2017 (Level 3)

## GRÖSSEN

<b>TISCHBREITE</b>	180 cm	180 cm
<b>TISCHHÖHE</b>	72 cm	75 cm
<b>TISCHTIEFE</b>	80 cm	80 cm
<b>STAPELBARKEIT</b>	16 Stk.	16 Stk.
<b>ANZAHL</b>	6	6
<b>SITZPLÄTZE</b>		
<b>GEWICHT</b>	38 kg	38 kg

## VORTEILE/BESONDERHEITEN



Tischplatte melaminharzbeschichtet mit robuster Kunststoffkante



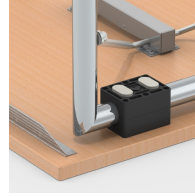
Optional Tischplatte melaminharzbeschichtet mit Massivholzkante



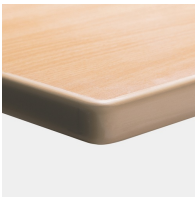
Optional mit zurückgesetzter Massivholzzarge



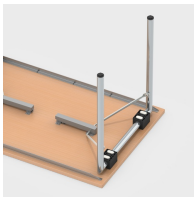
Bodenschoner mit Niveauegleich: gleicht Bodenebenenheiten aus



Stapelschoner schützen die Tischplatte vor Kratzspuren



Optional Tischplatte melaminharzbeschichtet mit ASSODUR®-Kante



Einfaches Einklappen der Tischbeine



Bis zu 16 Tische stapelbar