



STANDARDAUSFÜHRUNG

4-Bein Untergestell, Rundrohr: 40/2 mm, einklappbar inkl. Hartgummi-Stapelschoner. Abgeschrägte Aluminium-Zarge unter der Tischplatte, natur eloxiert. Gestell epoxidharzbeschichtet, mit Kunststoff-Bodenschoner mit Niveaueausgleich.

Tischplatte, Spantischlerplatte, HPL beleimt, hochabriebfest, mit 3 mm Kunststoffkante, Dicke: 25 mm.

Hinweis: Angaben zu Tischhöhen beziehen sich auf eine Plattenstärke von 25 mm.

Hinweis: Bei optionaler Massivholzzarge Tischplatte aus 3-Schicht-Spanplatte (E1), melaminharzbeschichtet.

OPTIONEN

- Tischplatte Dekorfarben Preisgruppe 2
- Einleimer ballig
- Massivholzzarge, zurückgesetzt (Spanplatte direktbeschichtet)
- Tischplatte HPL beleimt (nur bei Massivholzzarge)
- Filz-Bodenschoner
- Teflon-Bodenschoner
- Tischgestell verchromt

NORM

GS-zertifiziert gem. DIN EN 15372

FEMB level:2017 (Level 3)

GRÖSSEN

TISCHBREITE	180 cm	180 cm
TISCHHÖHE	72 cm	75 cm
TISCHTIEFE	90 cm	90 cm
STAPELBARKEIT	16 Stk.	16 Stk.
ANZAHL	6	6
SITZPLÄTZE		
GEWICHT	41 kg	41 kg

VORTEILE/BESONDERHEITEN



Tischplatte melaminharzbeschichtet mit robuster Kunststoffkante



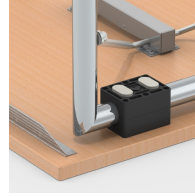
Optional Tischplatte melaminharzbeschichtet mit Massivholzkante



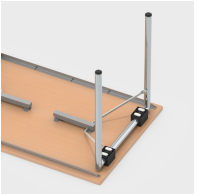
Optional mit zurückgesetzter Massivholzzarge



Bodenschoner mit Niveauegleich: gleicht Bodenebenheiten aus



Stapelschoner schützen die Tischplatte vor Kratzspuren



Einfaches Einklappen der Tischbeine



Bis zu 16 Tische stapelbar