



## STANDARDAUSFÜHRUNG

PAGHOLZ®-Schale, mit ergonomischer zweidimensionaler Schalenform. Oberfläche melaminharzbeschichtet und porengeschlossen mit einem im Pressvorgang erzeugten kratz-, stoß- und abriebfesten Finish. Stahl-Fußkreuz, 5-strahlig, stufenlose Höhenverstellung durch verdeckte Stahl-Drehspindel mit Ausdrehsicherung. Standsäule Rundrohr: 50 mm, epoxidharzbeschichtet. Bodenschoner mit Trittschutz.

## OPTIONEN

- Sitzdekore (Buche, Ahorn, grauweiß)
- Schale PAGHOLZ® Colour Wood - Preisgruppe 2
- Schale PAGHOLZ® Colour Wood - Preisgruppe 3
- Multiplex-Schale
- Multiplex Colour Wood
- Filz-Bodenschoner

## NORM

FEMB level:2017 (Level 3)

GS-zertifiziert gem. DIN EN 1729-1, DIN EN 1729-2

## BELASTBARKEIT

125 kg

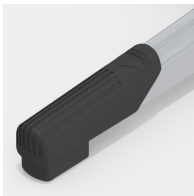
## GRÖSSEN

<b>GRÖSSE</b>	5-7
<b>STUHLBREITE</b>	68 cm
<b>SITZHÖHE</b>	40-58 cm
<b>STUHLTIEFE</b>	68 cm
<b>STAPELBARKEIT</b>	-
<b>GEWICHT</b>	6 kg

## VORTEILE/BESONDERHEITEN



PAGHOLZ® aus nachhaltiger Forstwirtschaft



Robuste Kunststoff-Bodenschoner mit Trittschutz



Unverwüsthiche PAGHOLZ®-Schale, kratz-, bruch-, stoßfest und hitzebeständig



Absolut robustes Stahl-Fußkreuz