



## STANDARD AUSFÜHRUNG

PAGHOLZ®-Schale gerade, mit ergonomischer dreidimensionaler Schalenform. Oberfläche melaminharzbeschichtet und porengeschlossen mit einem im Pressvorgang erzeugten kratz-, stoß- und abriebfesten Finish. Sitzfläche mit eingepresster Textur.

Gleitkufengestell mit starker Sitzaufnahmeplatte, Rundrohr: 25/2 mm, Standardausführung epoxidharzbeschichtet. Mit Fußablage aus Buche Massivholz natur lackiert. Mit Kunststoff-Bodenschoner.

## OPTIONEN

- Schale PAGHOLZ® Colour Wood - Preisgruppe 2
- Schale PAGHOLZ® Colour Wood - Preisgruppe 3
- Griffloch
- Sitzpolster Preisgruppe 1 (Gr. 6E, 7)
- Rückenpolster Preisgruppe 1 (Gr. 6E, 7)
- Sitzpolster Preisgruppe 2 (Gr. 6E, 7)
- Rückenpolster Preisgruppe 2 (Gr. 6E, 7)
- Sitzpolster Preisgruppe 3 (Gr. 6E, 7)
- Rückenpolster Preisgruppe 3 (Gr. 6E, 7)
- Sitzpolster Preisgruppe 4 (Gr. 6E, 7)
- Rückenpolster Preisgruppe 4 (Gr. 6E, 7)
- Filz-Bodenschoner
- Stuhlgestell verchromt

## NORM

FEMB level:2017 (Level 3)

GS-zertifiziert gem. DIN EN 16139

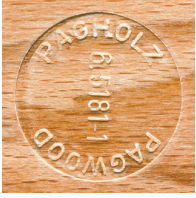
## BELASTBARKEIT

125 kg

## GRÖSSEN

<b>STUHLBREITE</b>	46 cm
<b>STUHLHÖHE</b>	112 cm
<b>SITZHÖHE</b>	44 cm
<b>ABSTAND</b>	79 cm
<b>SITZFLÄCHE ZU BODEN</b>	
<b>STUHLTIEFE</b>	50 cm
<b>STAPELBARKEIT</b>	-
<b>GEWICHT</b>	9 kg

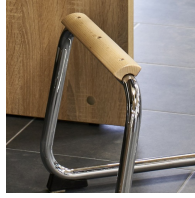
## VORTEILE/BESONDERHEITEN



PAGHOLZ® aus nachhaltiger Forstwirtschaft



Optional mit Griffloch, rund oder oval (nicht mit Rückenpolster)



Fußstütze natur lackiert



Optional mit Sitz- und Rückenpolster (nur Gr. 6E, 7)



Unverwüstliche PAGHOLZ®-Schale, kratz-, bruch-, stoßfest und hitzebeständig



Ergonomisch geformte und flexible Schalenform



Robustes Gleitkufengestell

## STOFFEIGENSCHAFTEN

### INTENSIVE Preisgruppe 1

100% Polyester | schwer entflammbar nach EN 1021 1&2 | Gewicht 250 g/m<sup>2</sup> +/-5% | > 100.000 Touren Martindale | Fusselbildung 5 | ÖKO-Tex 100

### SKANDIA Preisgruppe 1

100% Polyester | schwer entflammbar nach EN 1021 1&2 | Gewicht 245 g/m<sup>2</sup> +/-5% | 70.000 Touren Martindale | Fusselbildung 4-5 | ÖKO-Tex 100

### FLEECE Preisgruppe 1

100% Polyester | schwer entflammbar BS 5852:Part1:1979 (Zigarette) | Gewicht 402 g/m<sup>2</sup> | 100.000 Touren Martindale | Fusselbildung 4 | ÖKO-Tex 100

### TAFF B1 Preisgruppe 2

100% Polyester | schwer entflammbar nach EN 1021 1&2, DIN 4102 B1 | Gewicht 260 g/m<sup>2</sup> +/-5% | 70.000 Touren Martindale | Fusselbildung 5 | ÖKO-Tex 100

### WOOL Preisgruppe 3

100% Wolle | schwer entflammbar nach EN 1021 1&2 | Gewicht 460 g/m<sup>2</sup> +/-5% | 65.000 Touren Martindale | Fusselbildung 4 | schadstoffgeprüft

### PROTEX Preisgruppe 3

Oberfläche 100% Vinyl / Gewebe 100% Polyester | schwer entflammbar nach EN 1021 1&2, DIN 4102 B2 | Gewicht 685 g/m<sup>2</sup> | 300.000 Touren Martindale | keine Fusselbildung

**BESONDERE EIGENSCHAFTEN:** PERMABLOK3® - Schutz gegen Keime, Abrieb und Flecken: Antibakteriell, antimykotisch, Fleckenschutz, Beständigkeit gegen Sulfid-Flecken, Anti-Pilz Schutz - schimmelbeständige Trägerschicht und Oberfläche | desinfektionsmittelbeständig, einfache Reinigung - abwischbar mit Wasser und Seife | antistatische Oberfläche

**Geprüft nach:** ISO206B02 7/8 UV-Beständigkeit | ISO 18184 & ISO 21702 Virenfreie Oberfläche zur Reduzierung des Coronavirus | ISO 22196 zur bakterienfreien Oberfläche | ISO 16000 Innenraumluft Emissionsklasse A+

**Geprüft auf:** Weichmacher und Schadstoffe - Materialanforderungen der Spielzeug-Normen EN 71-3 Sicherheit von Spielzeug (Migration bestimmter Elemente) und 2005/84/EG (Phthalate in Spielzeug und Babyartikeln)

### KUNSTLEDER Preisgruppe 3

Oberfläche 100% Polyurethan/ Gewebe 65% Polyester, 35% Baumwolle | schwer entflammbar nach EN 1021-1 | Gewicht 435 g/m<sup>2</sup> +/-10% | > 100.000 Touren Martindale | keine Fusselbildung | schadstoffgeprüft

### KUNSTLEDER B1 Preisgruppe 4

85% PVC-Compound, 15% BW-Gestrick | schwer entflammbar nach EN 1021 1&2, DIN 4102 B1 | Gewicht 780 +/-5 g/m<sup>2</sup> | > 75.000 Touren Martindale | keine Fusselbildung | schadstoffgeprüft | resistent gegen Blut und Urin, desinfektionsmittelbeständig