



## STANDARDAUSFÜHRUNG

Kräftiges Rahmengestell mit 2 großen Lenkrollen und 2 großen Bockrollen vorne, chromsilber 9006, max. Zuladung 10 Tische. Platte, 3-Schicht-Spanplatte (E1), melaminharzbeschichtet, hochabriebfest, mit 3 mm Kunststoffkante, Dicke: 19 mm.

## OPTIONEN

## TECHNISCHE DATEN

<b>BREITE</b>	152 cm
<b>HÖHE</b>	97 cm
<b>TIEFE</b>	71 cm
<b>GEWICHT</b>	40 kg

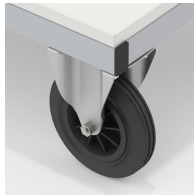
## VORTEILE/BESONDERHEITEN



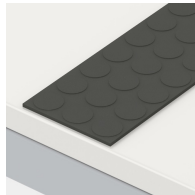
Plattenmaterial melaminharzbeschichtet mit robuster Kunststoffkante



Maximale Zuladung 10 Tische



Leichtgängige, belastbare Hartgummirollen, einseitig lenkbar mit Stopp



Abriebfester Rutschstopp mit Noppen



Vielfach bewährt in Großraum und Mensa